



ГАУ РК «Коми лесопожарный центр»



## **КОНЦЕПЦИЯ**

**Государственного автономного учреждения  
Республики Коми «Коми региональный  
лесопожарный центр»**



# ОБЩИЕ СВЕДЕНИЯ



**ГАУ РК «КОМИ ЛЕСОПОЖАРНЫЙ ЦЕНТР»** - специализированное учреждение Республики Коми по сохранению лесов.

**УЧРЕДИТЕЛЬ:** Республика Коми.

**ПОЛНОМОЧИЯ УЧРЕДИТЕЛЯ ОСУЩЕСТВЛЯЕТ:** Министерство природных ресурсов и охраны окружающей среды Республики Коми.

**ФУНКЦИИ:** организация и выполнение работ по охране (в том числе осуществления мер пожарной безопасности и тушения лесных пожаров), защите, воспроизводству лесов в лесном фонде на территории Республики Коми.

## **ФИНАНСИРОВАНИЕ :**

Средства республиканского бюджета Республики Коми:

- субсидия на финансовое обеспечение выполнения государственного задания, в том числе субвенции из Федерального бюджета;
- субсидия на содержание недвижимого и особо ценного имущества;
- субсидия на иные цели.

Средства от приносящей доход деятельности.



# ПРОИЗВОДСТВЕННЫЕ ПОДРАЗДЕЛЕНИЯ



## УСТЬ-ЦИЛЕМСКОЕ АВИАОТДЕЛЕНИЕ

- десантно-пожарная команда

## КОСЛАНСКОЕ АВИАОТДЕЛЕНИЕ

- парашютно-пожарная команда  
- лесопожарная станция III типа

## ЖЕЛЕЗНОДОРОЖНОЕ АВИАОТДЕЛЕНИЕ (ЕМВА)

- десантно-пожарная команда  
- лесопожарная станция III типа

## СЫКТЫВКАРСКОЕ АВИАОТДЕЛЕНИЕ

- парашютно-пожарная команда  
(Сыктывкар)  
- лесопожарная станция III типа  
(Корткерос)  
- лесопожарная станция III типа  
(Койгородок)  
- лесопожарная станция II типа  
(Коччойяг)

## ПЕЧОРСКОЕ АВИАОТДЕЛЕНИЕ

- десантно-пожарная команда

## УХТИНСКОЕ АВИАОТДЕЛЕНИЕ

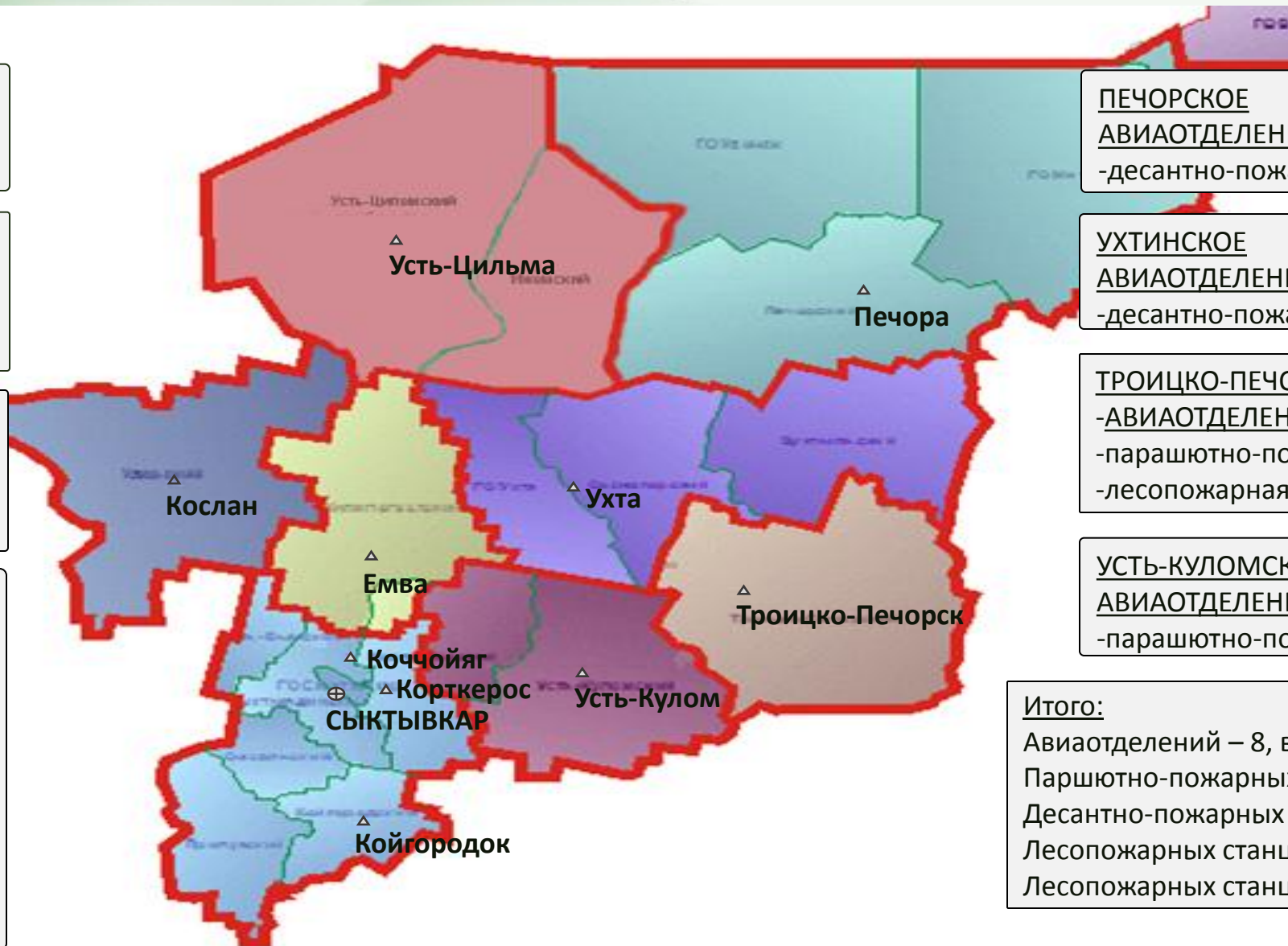
- десантно-пожарная команда

## ТРОИЦКО-ПЕЧОРСКОЕ АВИАОТДЕЛЕНИЕ

- парашютно-пожарная команда  
- лесопожарная станция III типа

## УСТЬ-КУЛОМСКОЕ АВИАОТДЕЛЕНИЕ

- парашютно-пожарная команда



## Итого:

Авиаотделений – 8, в том числе:  
Парашютно-пожарных команд – 4  
Десантно-пожарных команд – 4  
Лесопожарных станций 3-го типа – 5  
Лесопожарных станций 2-го типа - 1



# Организация работы авиации в 2020 году (привлекается по договорам)



МИ-8



C-172



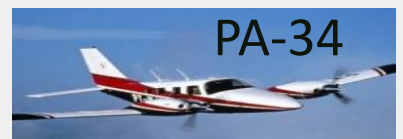
АН-2



B-35



C-182



РА-34



C-172



АН-2



МИ-8



C-172

**Всего воздушных судов -10**  
 легкомоторных самолетов -6  
 самолетов АН-2 -2  
 вертолетов МИ-8 -2



# Система видеонаблюдения за лесопожарной обстановкой



Чиньяворык

Синдор

Усогорск

Емва

Айкино

Малая Слуда

Визябож

Сыктывкар

Ыб

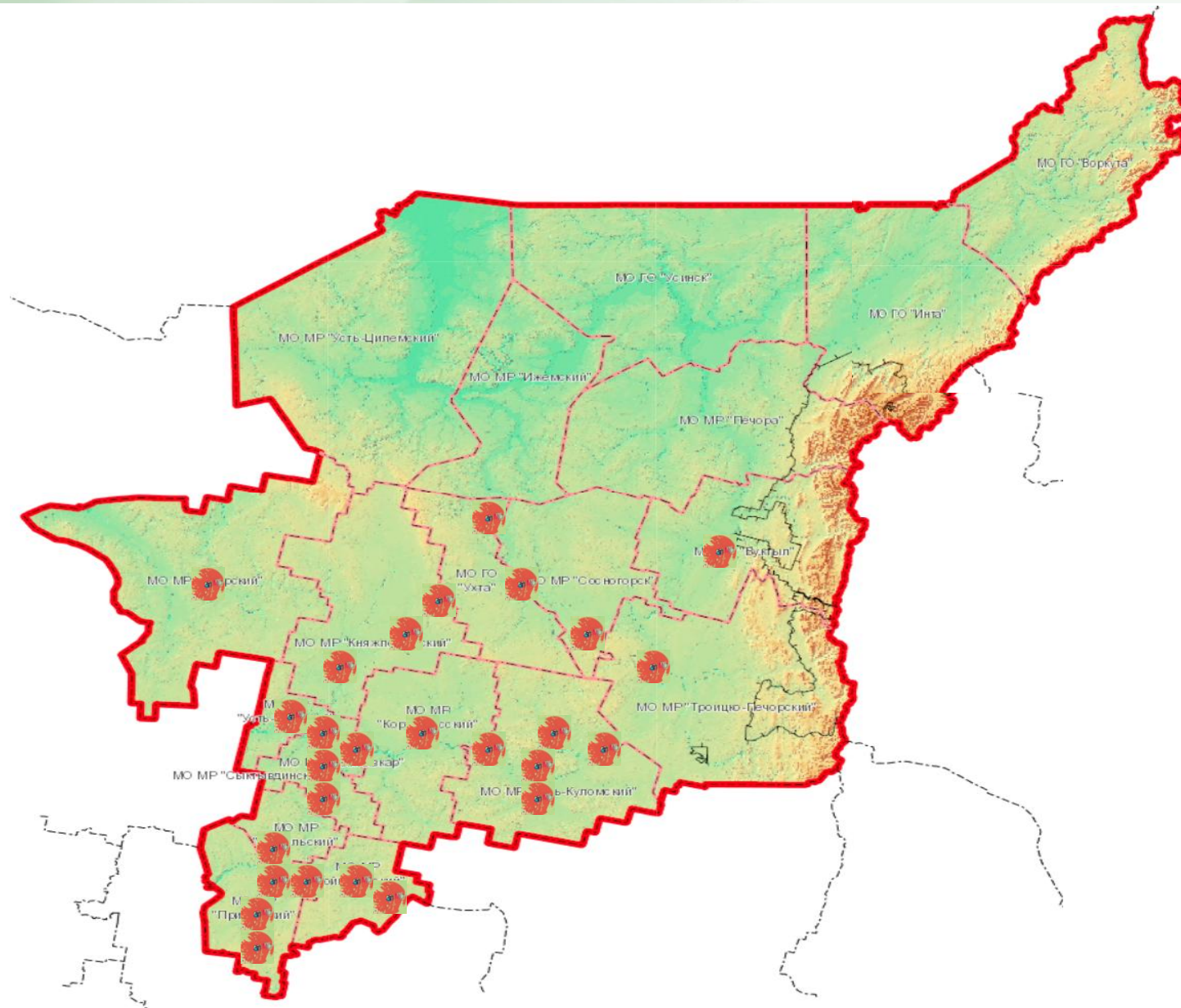
Куратово

Векшор

Ношуль

Осиновка

Подзь



Кедвавом

Ухта

Дутово

Войвож

Тр.-Печорск

Руч

Пожег

Тимшер

Усть-Кулом

Зимстан

Кажим

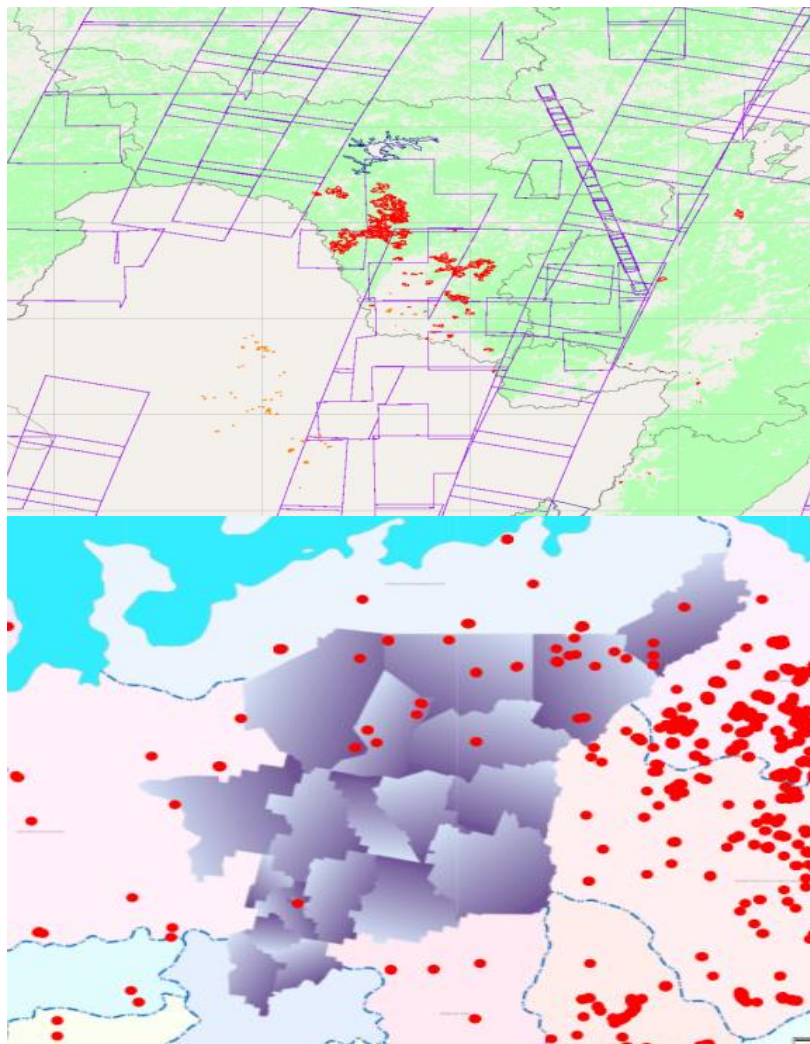
Сторожевск

Койгородок

**ВСЕГО 27  
ВИДЕОКАМЕР**



# Космический мониторинг пожарной опасности



1. Информационная система дистанционного мониторинга Федерального агентства лесного хозяйства - (ИСДМ-Рослесхоз)
2. Информационно-аналитическая система прогнозирования, мониторинга лесопожарной обстановки и ликвидации лесных пожаров в Республике Коми (ИАС «Лесные пожары в РК»)
3. Термоточки (по линии МЧС)



# Организация работы лесопожарной службы



Место базирования	Численность работников			
	Парашютисты	Десантники	Лесники (сезон.)	Всего
Емва	1	4	-	<b>5</b>
Кослан	8	5	-	<b>13</b>
Печора	2	3	-	<b>5</b>
Сыктывкар	5	-	-	<b>5</b>
Коччойяг	-	5	-	<b>5</b>
Койгородок	5	1	-	<b>6</b>
Корткерос	-	-	-	-
Тр.-Печорск	10	2	-	<b>12</b>
У.-Кулом	13	3	-	<b>16</b>
У.-Цильма	-	3	-	<b>3</b>
Ухта	-	2	-	<b>1</b>
	<b>44</b>	<b>28</b>	-	<b>72</b>





# Лесопожарные станции



Кослан (III тип)

Емва (III тип)

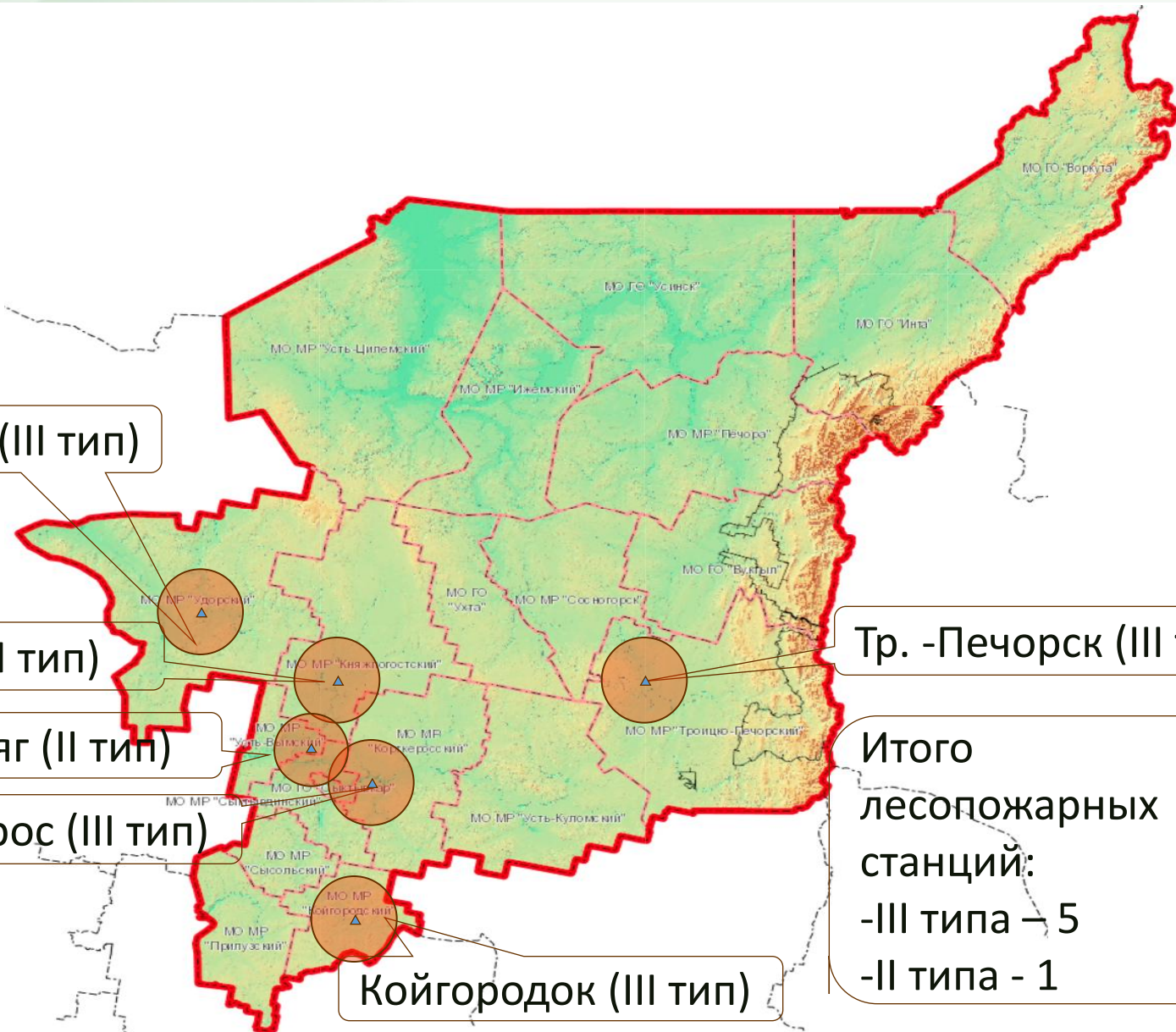
Коччойяг (II тип)

Корткерос (III тип)

Койгородок (III тип)

Тр. - Печорск (III тип)

Итого  
лесопожарных  
станций:  
-III типа – 5  
-II типа - 1







# РЕГИОНАЛЬНАЯ ДИСПЕТЧЕРСКАЯ СЛУЖБА



## Основные задачи РДС

- Прием и учет сообщений о лесных пожарах, а также оповещение населения и противопожарных служб о пожарной опасности в лесах и лесных пожарах.
- Координация работ по охране лесов от пожаров.
- Информационно-аналитическое обеспечение мероприятий по охране и защите лесов и предупреждению нарушений лесного законодательства.





# УЧЕБНЫЙ ПУНКТ



(Лицензия на право ведения образовательной деятельности, выдана 09 февраля 2016г Министерством образования и молодежной политики Республики Коми)

## ПОДГОТОВКА:

1. Парашютистов (десантников) - пожарных специализированных организаций авиационной охраны лесов субъектов РФ.
2. Руководителей тушения лесного пожара (крупного лесного пожара).
3. Вальщиков леса, раскряжевщиков и др.



# СВЕДЕНИЯ О ГОРИМОСТИ ЛЕСОВ РЕСПУБЛИКИ КОМИ

Сложившееся распределение произошедших пожароопасных сезонов по уровням горимости (1964-2019)

Показатель	Количество возникших пожаров за сезон				Всего
	до 200	200 - 399	400-599	600 и выше	
Уровни горимости	низкий	средний	высокий	чрезвычайный	
Количество сезонов, лет	12	17	14	13	56
Количество сезонов, %	22	30	25	23	100

## Особенности пожароопасных сезонов с различными уровнями горимости

Показатель	Ед.изм.	Низкая горимость		Средняя горимость	Высокая горимость	
		2014	2015	2016	2011	2013
количество пожаров за пожароопасный сезон	ед.	182	126	228	590	591
макс. количество пожаров возникающих в день	ед.	13	10	19	31	44
макс. количество пожаров действующих в день	ед.	14	10	26	59	70
<b>общая выгоревшая площадь</b>	<b>га</b>	<b>1 395</b>	<b>671</b>	<b>2 755</b>	<b>50 895</b>	<b>33 696</b>
максимальная площадь одного лесного пожара	га	200	105	920	6740	1319
<b>средняя площадь одного пожара</b>	<b>га</b>	<b>7,6</b>	<b>5,3</b>	<b>12,1</b>	<b>86,1</b>	<b>57,5</b>
<b>средняя продолжительность тушения пожара</b>	<b>суток</b>	<b>0,8</b>	<b>0,7</b>	<b>0,9</b>	<b>3</b>	<b>2</b>
налет часов за пожароопасный сезон	час	834	669	1317	2386	2672
общее количество привлеченных физических лиц	чел.	362	157	440	3264	3617
общее количество привлеченных юридических лиц	ед.	5	1	62	72	29
<b>стоимость работ по тушению за год</b>	<b>млн.руб.</b>	<b>15,7</b>	<b>11,4</b>	<b>43,4</b>	<b>161,4</b>	<b>148,5</b>
средняя стоимость тушения одного лесного пожара	тыс.руб.	86,3	90,6	190,4	273,6	251,3



# СТРАТЕГИЯ БОРЬБЫ С ЛЕСНЫМИ ПОЖАРАМИ



**СВОЕВРЕМЕННОЕ ОБНАРУЖЕНИЕ** лесных пожаров и **ОПЕРАТИВНОЕ РЕАГИРОВАНИЕ** на их тушение – основные элементы **ЭФФЕКТИВНОСТИ** в борьбе с лесными пожарами!

## СВОЕВРЕМЕННОЕ ОБНАРУЖЕНИЕ

Для обнаружения лесных пожаров применяется три вида мониторинга пожарной опасности:

- **авиационный мониторинг (основной вид мониторинга на территории Республики Коми)** - обнаружение лесных пожаров в ходе проведения авиационного патрулирования на борту воздушного судна

### **Дополнительные виды мониторинга:**

- **космический** (используются данные ИСЗ в ресурсах ИСДМ-Рослесхоз, ИАС "Лесные пожары") Недостаток - значительные площади обнаружения, а это уже пожары требующие значительного привлечения сил и средств;

- **наземный** (наземное патрулирование, камеры видеонаблюдения) Недостаток – крайне ограниченные площади наблюдения.

## ОПЕРАТИВНОЕ РЕАГИРОВАНИЕ

Обеспечивается оперативной доставкой (в т.ч. авиацией) и высококвалифицированным тушением лесных пожаров силами **лесопожарной службы**.

**Предусматривается привлечение дополнительных сил тушения (привлекаются по договорам):**

- силы юридических и физических лиц в том числе входящими в сводный план тушения лесных пожаров. Недостаток: низкоквалифицированное тушение, отсутствие оперативности;

-силы других субъектов РФ, резерва ФБУ «Авиалесоохрана» привлеченные в порядке межрегионального маневрирования. Недостаток: привлекаются только в режиме ЧС, длительная процедура привлечения (до нескольких дней).



# СТРАТЕГИЯ БОРЬБЫ С ЛЕСНЫМИ ПОЖАРАМИ



Основными направлениями, от успешной реализации которых зависит в целом эффективность борьбы с лесными пожарами, являются:

- **своевременное обнаружение;**
- **оперативное реагирование на возгорания в лесу;**
- **быстрая локализация и ликвидация лесных пожаров**

**ДО РАСПРОСТРАНЕНИЯ ПОЖАРОВ НА ЗНАЧИТЕЛЬНЫЕ ПЛОЩАДИ, ТРЕБУЮЩИЕ ЗНАЧИТЕЛЬНОГО ПРИВЛЕЧЕНИЯ СИЛ И СРЕДСТВ.**

**Своевременное обнаружение лесных пожаров** для условий Республики Коми обеспечивается проведением на должном уровне авиационного патрулирования.

**Оперативная реагирование на возгорания в лесу** обеспечивается наличием в готовности лесопожарных сил, а также средств доставки для тушения в удаленных районах (самолетов и вертолетов).

**Быстрая ликвидация лесных пожаров** обеспечивается наличием квалифицированных работников по тушению, наличием специализированных средств тушения.

**Эти задачи выполнимы исключительно силами специализированного учреждения Республики Коми по охране лесов от пожаров - ГАУ РК «КОМИ ЛЕСОПОЖАРНЫЙ ЦЕНТР».**



# СТРАТЕГИЯ БОРЬБЫ С ЛЕСНЫМИ ПОЖАРАМИ



Площади лесных пожаров а следовательно и затраты на их тушение значительно возрастают в сезоны с высокой горимостью, что связано со снижением доли лесных пожаров потушенных профессионалами - специализированными силами Лесопожарного центра (в виду ограниченного их количества).

Оперативность тушения лесных пожаров резко падает при необходимости привлечения сторонних сил (местное население, прочие организации).

Привлечение сторонних лиц затруднительно и неэффективно, т.к. указанные силы в постоянной готовности не находятся и имеют низкую производительность труда из-за отсутствия квалификации .